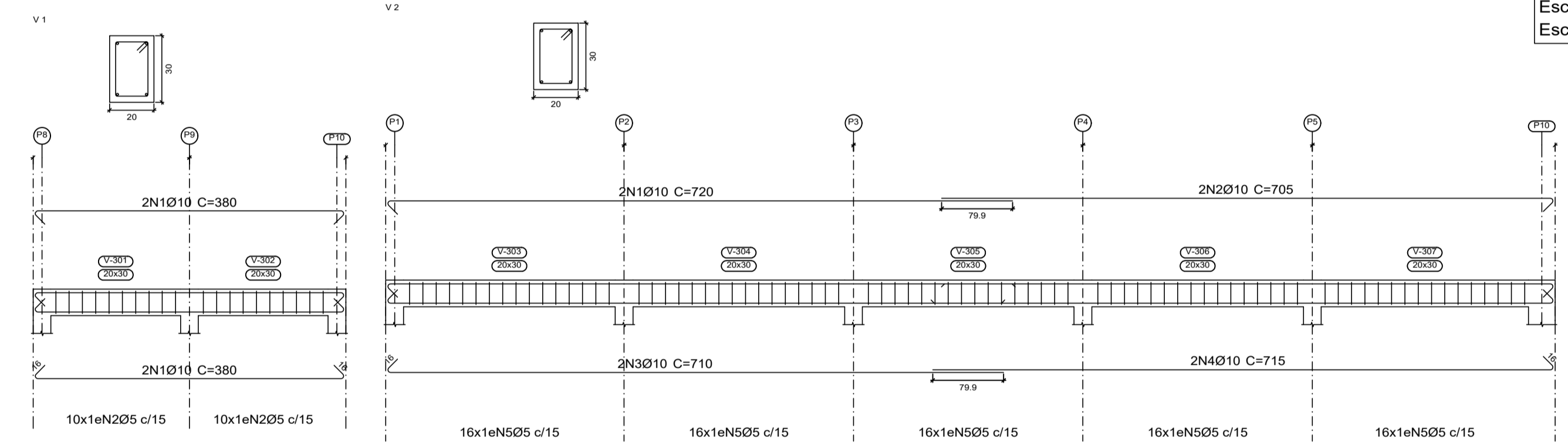


Resumo Aço	Comp. total (m)	Peso+10% (kg)	Total
CA-50	213.2	145	145
CA-60	292.1	50	50
Total			195

VIGA1
 Desenho de vigas
 Concreto: C25, em geral
 Aço das barras: CA-50 e CA-60
 Aço dos estribos: CA-50 e CA-60
 Escala vigas 1:50
 Escala seções 1:20
 Escala aberturas 1:20

Elemento	Pos.	Diam.	Q.	Esquema (cm)	Comp. (cm)	Total (cm)	CA-50 (kg)	CA-60 (kg)
V 1	1	Ø10	2	685	685	1370	8.4	
	2	Ø10	2	701	701	1402	8.6	
	3	Ø10	2	717	717	1434	8.8	
	4	Ø5	59	15	88	5192		8.2
	5	Ø5	59	15	25	1475		2.3
Total+10%:							28.4	11.6
V 2	1	Ø10	4	231	231	924	5.7	
	2	Ø5	11	15	88	968		1.5
Total+10%:							6.3	1.7
V 3=V 4	1	Ø10	4	218	218	872	5.4	
	2	Ø5	9	15	88	792		1.2
Total+10%:							5.9	1.3
(x2):							11.8	2.6
V 5	1	Ø10	4	218	218	872	5.4	
	2	Ø10	2	186	186	372	2.3	
	3	Ø5	9	15	88	792		1.2
Total+10%:							8.5	1.3
V 6	1	Ø10	6	218	218	1308	8.1	
	2	Ø5	9	15	88	792		1.2
Total+10%:							8.9	1.3
V 7	1	Ø10	4	323	323	1292	8.0	
	2	Ø5	17	15	88	1496		2.3
Total+10%:							8.8	2.5
V 8=V 9	1	Ø10	4	257	257	1028	6.3	
	2	Ø5	12	15	88	1056		1.7
Total+10%:							6.9	1.9
(x2):							13.8	3.8
V 10	1	Ø10	2	700	700	1400	8.6	
	2	Ø10	2	725	725	1450	8.9	
	3	Ø10	2	610	610	1220	7.5	
	4	Ø10	2	815	815	1630	10.0	
	5	Ø10	2	710	710	1420	8.8	
	6	Ø10	2	715	715	1430	8.8	
	7	Ø5	131	15	88	11528		18.1
	8	Ø5	131	15	25	3275		5.1
Total+10%:							57.9	25.5
Ø5:							0.0	50.3
Ø10:							144.4	0.0
Total:							144.4	50.3



ARREIMATE
 Desenho de vigas
 Concreto: C25, em geral
 Aço das barras: CA-50 e CA-60
 Aço dos estribos: CA-50 e CA-60
 Escala vigas 1:50
 Escala seções 1:20
 Escala aberturas 1:20

Resumo Aço	Comp. total (m)	Peso+10% (kg)	Total
CA-50	72.2	49	49
CA-60	88.0	15	15
Total			64

Elemento	Pos.	Diam.	Q.	Esquema (cm)	Comp. (cm)	Total (cm)	CA-50 (kg)	CA-60 (kg)
V 1	1	Ø10	4	387	387	1520	9.4	
	2	Ø5	20	15	88	1760		2.8
Total+10%:							10.3	3.1
V 2	1	Ø10	2	720	720	1440	8.9	
	2	Ø10	2	705	705	1410	8.7	
	3	Ø10	2	694	710	1420	8.8	
	4	Ø10	2	699	715	1430	8.8	
	5	Ø5	80	15	88	7040		11.1
Total+10%:							38.7	12.2
Ø5:							0.0	15.3
Ø10:							49.0	0.0
Total:							49.0	15.3



PREFEITURA MUNICIPAL DE FORMIGA
 C.N.P.J. : 16.784.720/0001-25
 Secretaria de Obras e Trânsito
 (37) 3329-1946
 secretariadegadobrasetransito@gmail.com
 Rua: Barão de Plumhi, nº 53, 3º andar
 Centro - Formiga | MG - Cep: 35570-128

Titulo: MURO DE ARRIMO

Finalidade: CONSTRUÇÃO DO CONVENTO QUE SERÁ UTILIZADO NOS FESTEJOS DO CONGADO DO ROSÁRIO

Detalhes: DETALHAMNETO VIGAS

Endereço Obra/Serviço: RUA JOSE FRANCINO OLIVEIRA, ROSARIO
 Cordenadas: 20°27'47"S - 45°25'22"W

Prop.::

Resp. Técnico: EUGÊNIO VILELA JUNIOR
 PREFEITO MUNICIPAL DE FORMIGA

Resp. Técnico: FERNANDO RODRIGO DE OLIVEIRA
 ENGENHEIRO CIVIL - CREA 250.162/D

Quadro de Área: ÁREA CONSTRUIDA TOTAL = 41,15 m²

Protocolo: Aprovação: Visto:

Escala: INDICADA Desenho: FERNANDO Data: OUT/2024 Prancha: 06 / 06