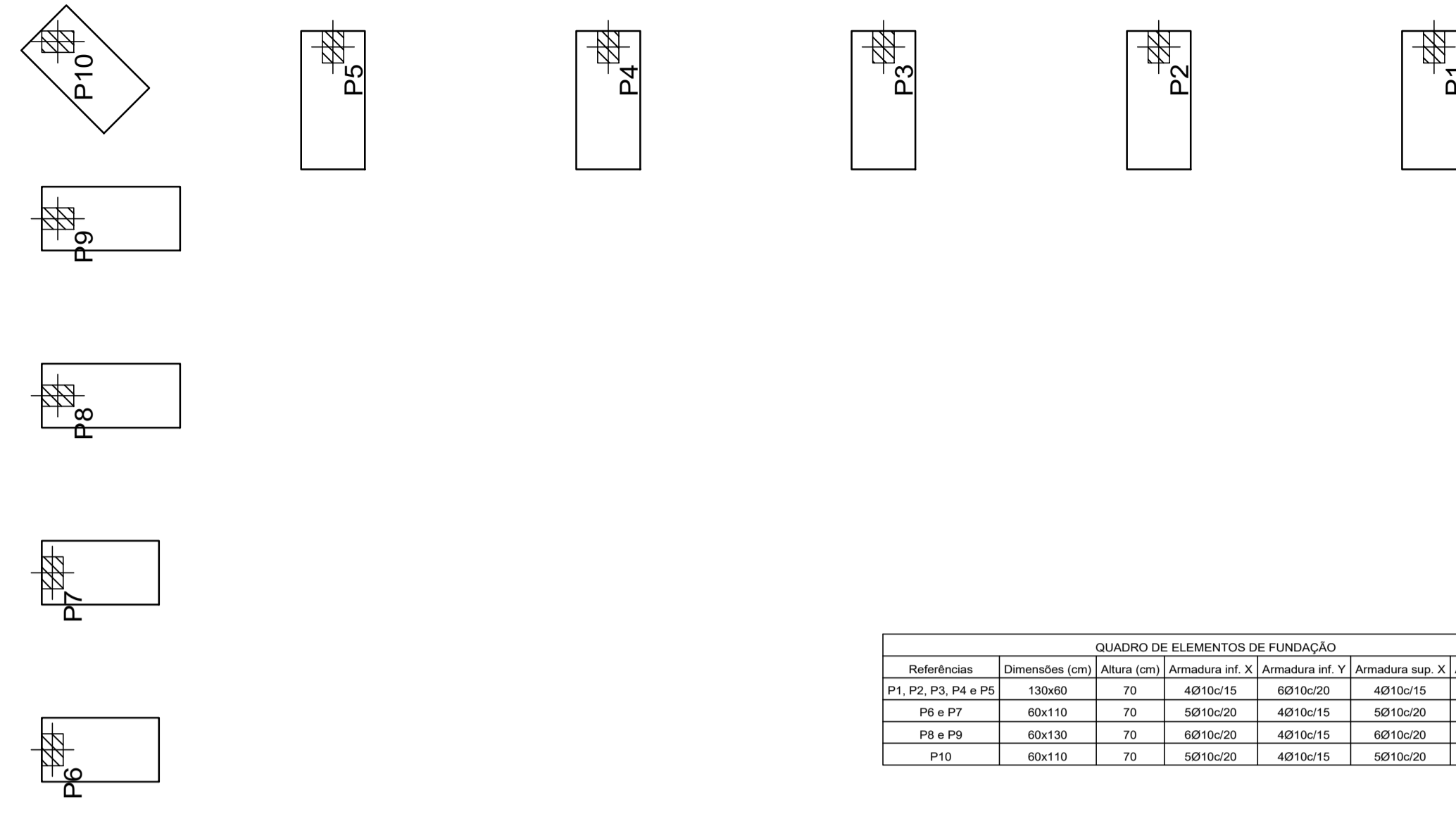
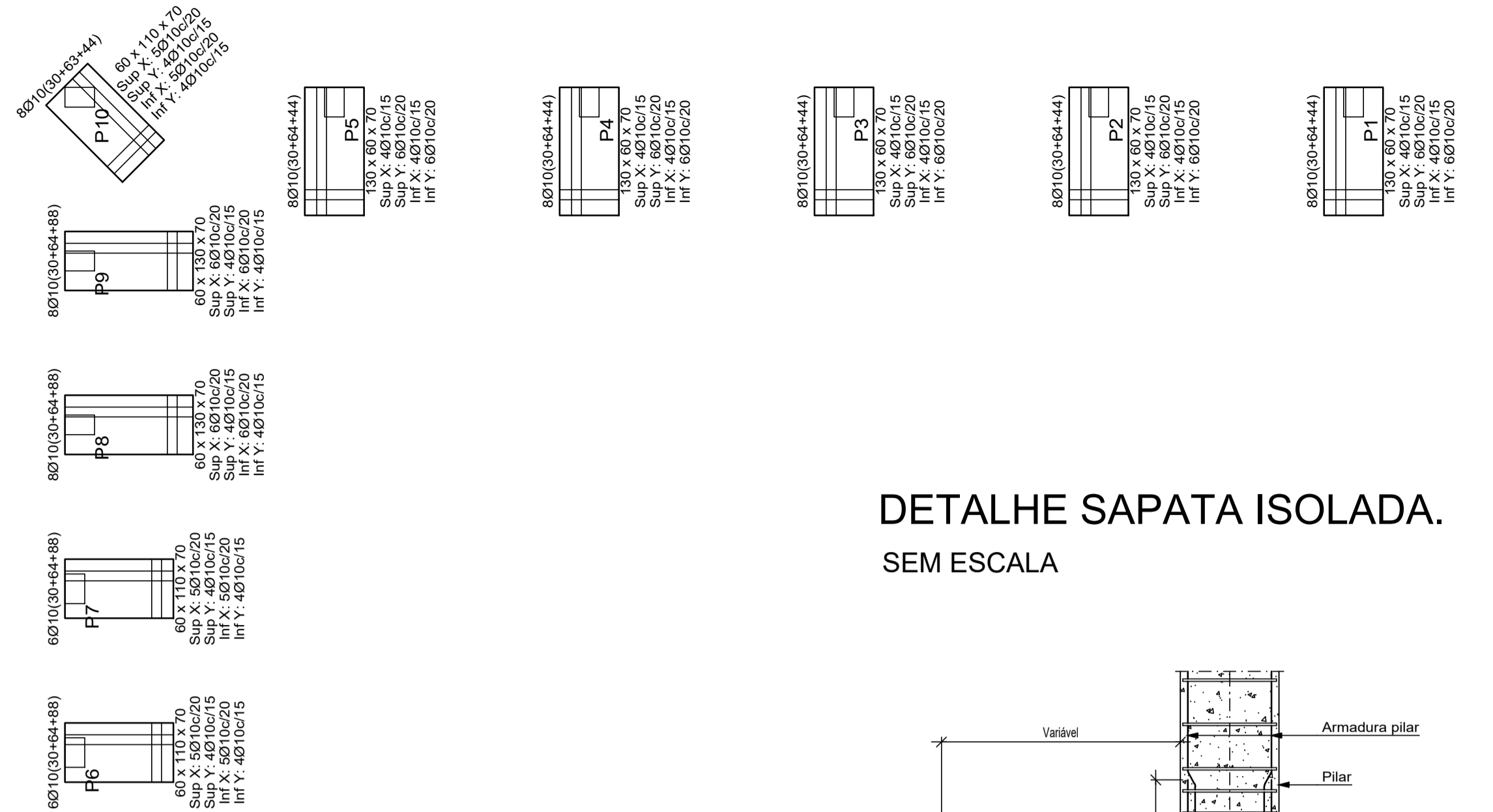


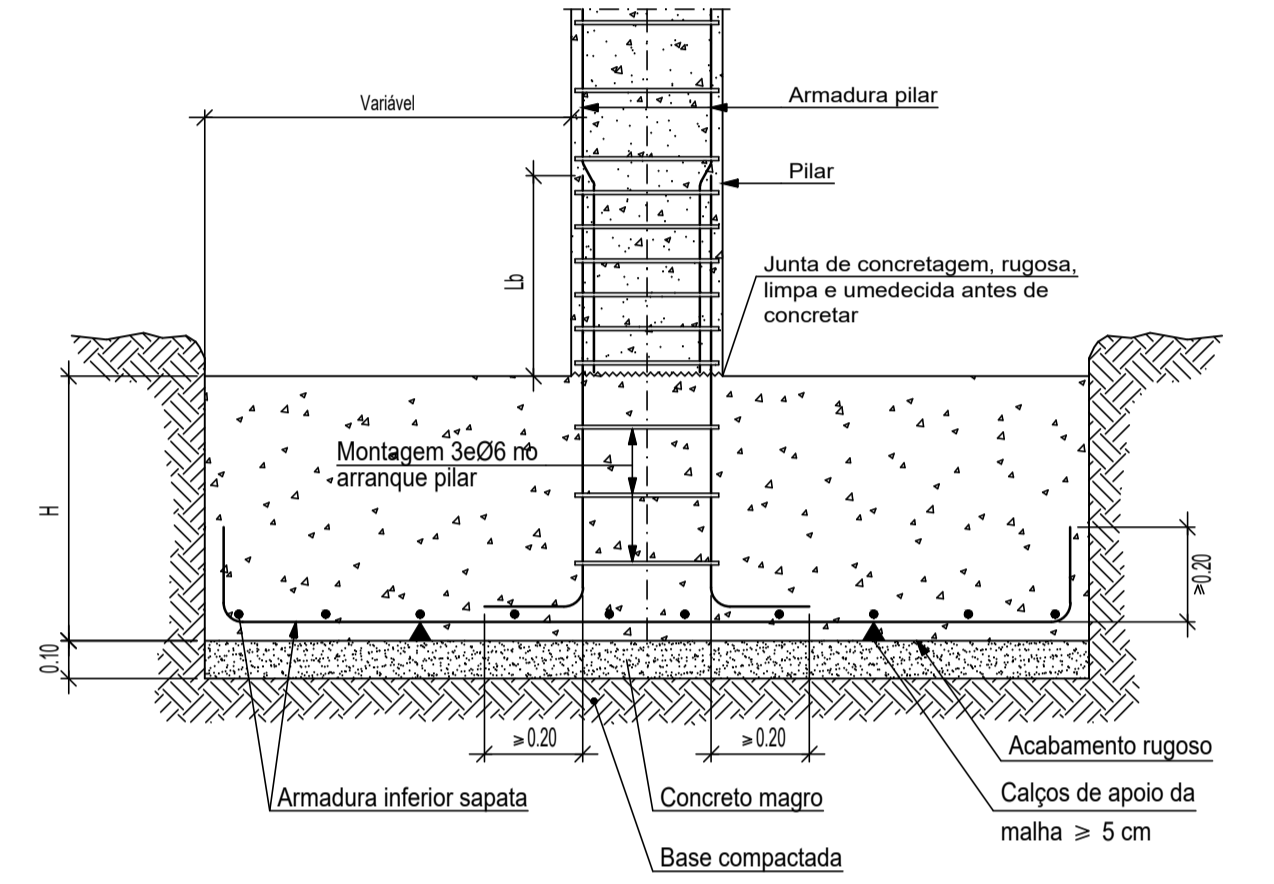
Fundação
Fôrmas
Concreto: C25, con.desfav.
Escala: 1:50



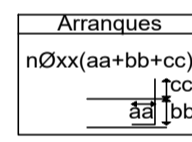
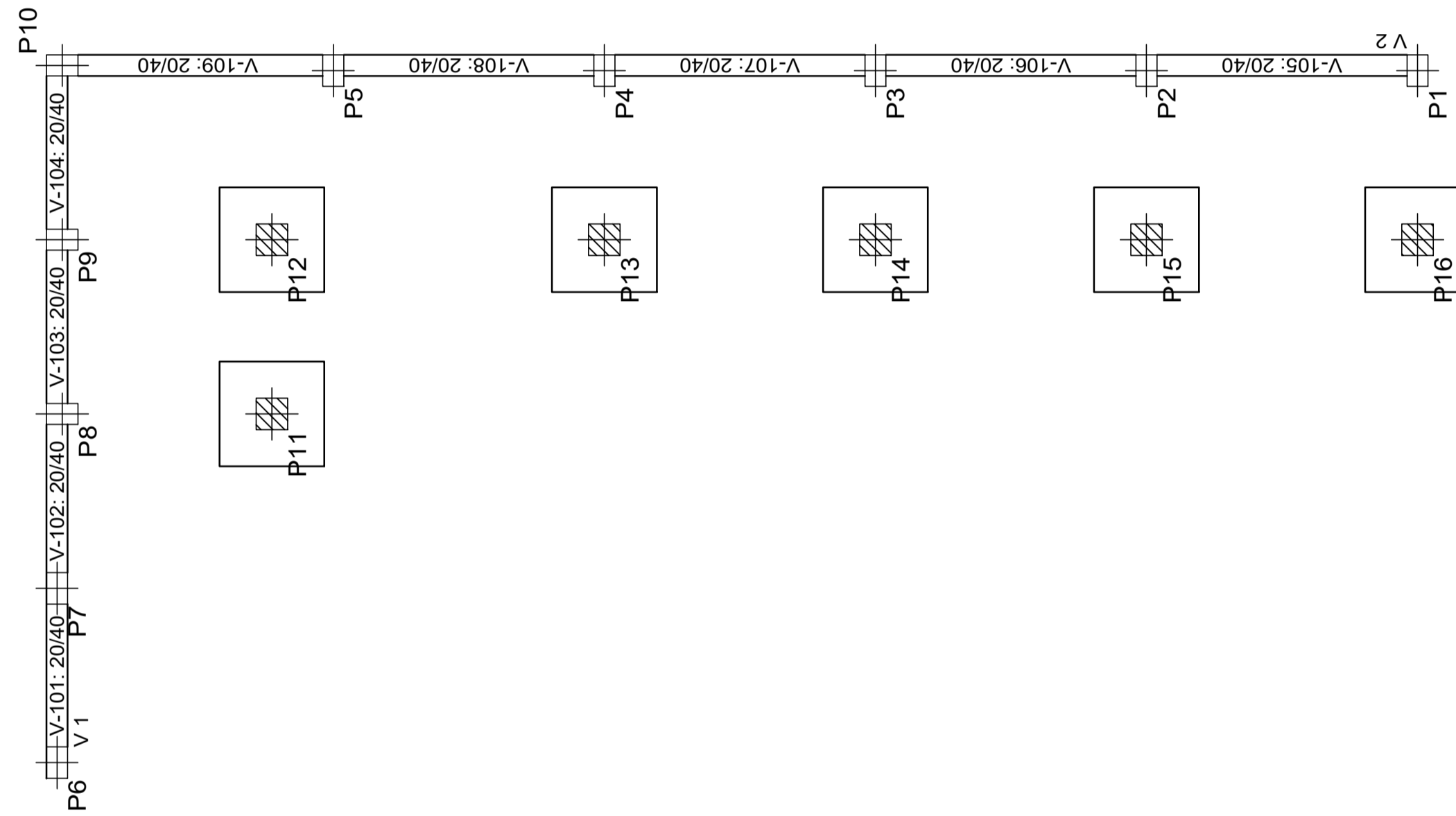
QUADRO DE ELEMENTOS DE FUNDAÇÃO						
Referências	Dimensões (cm)	Altura (cm)	Armadura inf. X	Armadura inf. Y	Armadura sup. X	Armadura sup. Y
P1, P2, P3, P4 e P5	130x60	70	4Ø10c/15	6Ø10c/20	4Ø10c/15	6Ø10c/20
P6 e P7	60x110	70	5Ø10c/20	4Ø10c/15	5Ø10c/20	4Ø10c/15
P8 e P9	60x130	70	6Ø10c/20	4Ø10c/15	6Ø10c/20	4Ø10c/15
P10	60x110	70	5Ø10c/20	4Ø10c/15	5Ø10c/20	4Ø10c/15



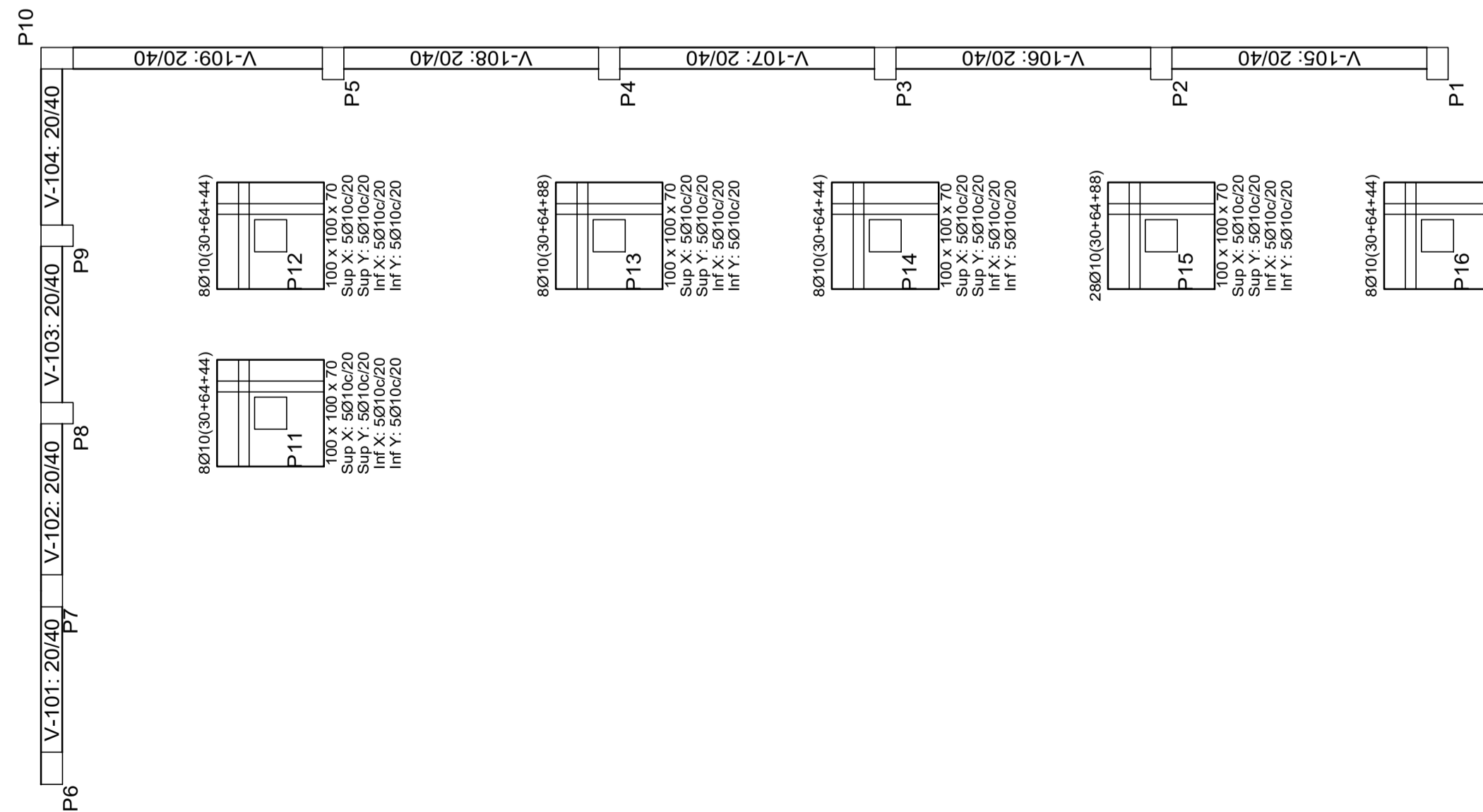
DETALHE SAPATA ISOLADA. SEM ESCALA



Fundação
Fundação
Concreto: C25, con.desfav.
Escala: 1:50



BALDRAMES
Fôrmas
Concreto: C25, con.desfav.
Escala: 1:50



BALDRAMES
Fundação
Concreto: C25, con.desfav.
Escala: 1:50



PREFEITURA MUNICIPAL DE FORMIGA
C.N.P.J. : 16.784.720/0001-25
Secretaria de Obras e Trânsito
(37) 3329-1946
secretariafgedeobrasetransito@gmail.com
Rua: Barão de Plumhi, nº 53, 3º andar
Centro - Formiga | MG - Cep: 35570-128

Título: MURO DE ARRIMO
Finalidade: CONSTRUÇÃO DO CONVENTO QUE SERÁ UTILIZADO NOS FESTEJOS DO CONGADO DO ROSÁRIO
Detalhes: FUNDAÇÃO

Endereço Obra/Serviço: RUA JOSE FRANCINO OLIVEIRA, ROSARIO
Cordenadas: 20°27'47"S - 45°25'22"W

Prop.:
EUGÊNIO VILELA JUNIOR
PREFEITO MUNICIPAL DE FORMIGA

Resp. Técnico:
FERNANDO RODRIGO DE OLIVEIRA
ENGENHEIRO CIVIL - CREA 250.162/D

Quadro de Área:
ÁREA CONSTRUÍDA TOTAL = 41,15 m²

Protocolo: Aprovação: Visto:

Escala: INDICADA
Desenho: FERNANDO
Data: OUT/2024
Prancha: 03 / 06