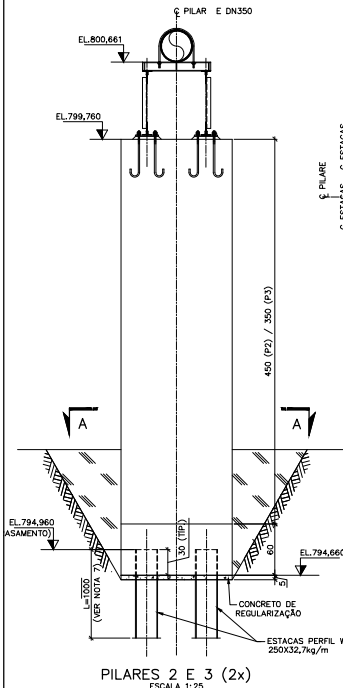
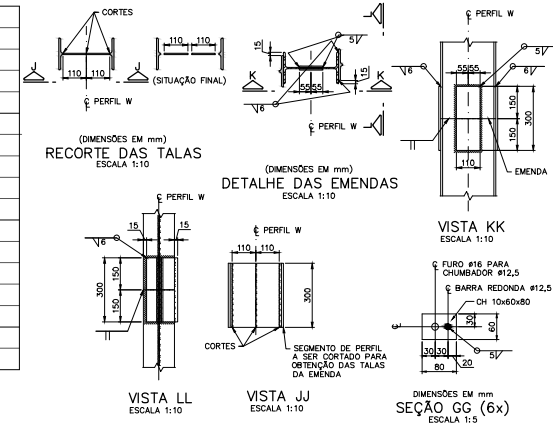
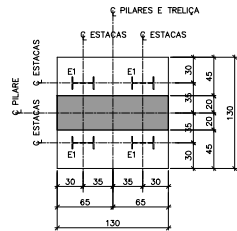


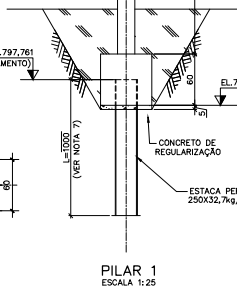
PERFIL - LOCAÇÃO DOS PILARES E BLOCOS  
ESCALA 1:100



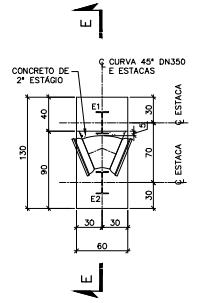
SEÇÃO AA  
ESCALA 1:25



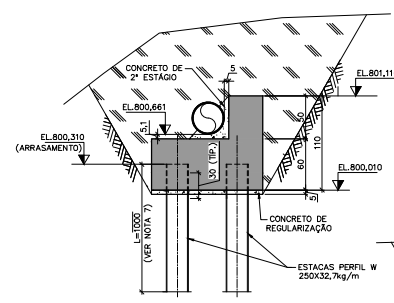
SEÇÃO BB  
ESCALA 1:25



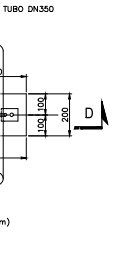
PILAR 1  
ESCALA 1:25



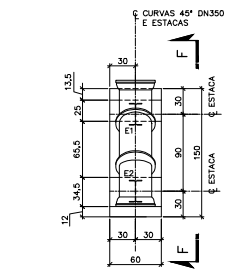
BLOCO DE ANCORAGEM 1  
ESCALA 1:25



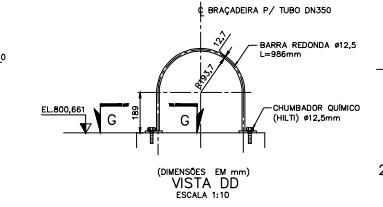
BLOCO DE ANCORAGEM 2  
ESCALA 1:25



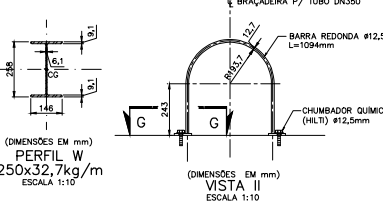
VISTA CC  
ESCALA 1:10



VISTA DD  
ESCALA 1:10



VISTA FF  
ESCALA 1:25



VISTA HH  
ESCALA 1:10

- NOTAS:
- 1- TODAS AS DIMENSÕES SÃO DADAS EM CENTÍMETROS E AS ELEVACIONES EM METROS, SALVO INDICAÇÃO CONTRÁRIA.
  - 2- TIPO DE CONCRETO:
    - 01 - CONCRETO ESTRUTURAL: fck ≥ 30MPa.
    - 02 - CONCRETO DE REGULARIZAÇÃO: fck ≥ 10MPa.
  - 3- CURA DO CONCRETO COM ÁGUA LIGADA ÀS OBRAS DE ENFERMEIRO SUPERFICIAL DURANTE NO MÍNIMO 12 DIAS.
  - 4- JUNTA DE CONCRETAGEM APOIAR MANUSEILOS A SUPERFÍCIE DE CONCRETO APÓS 24 HORAS, NO MÁXIMO, DA CONCRETAGEM. SUPER 30% DO ÁREAS DO BARRAMENTO, REMOVENDO TODA A MÓD. LUMIN. E SALTAR COM ÁGUA A SUPERFÍCIE, ANTES DA NOVA CONCRETAGEM.
  - 5 - POSICIONAR OS ENRUBES HORIZONTALS E METALIZOS ANTES DA CONCRETAGEM.

- 6 - MESA DE PROJETO 10cm (DESLACAMENTO EQUIVALENTE A 10 GOLPES DO MARTELO DE 2,0M COM ALTURA DE QUEDA DE 1,0M). CARGA DE TRABALHO DAS ESTACAS = 50
- 7 - LACONTEMENTO ESTIMADO DA ESTACA, SE NÃO ANEXAR A MESA DE PROJETO, CONTINUAR DESMONTANDO A ESTACA ATÉ QUE SE ALCANÇE O DESLACAMENTO IDEAL (DEGRAD. NÃO SEJA NECESSÁRIO DIMENSÃO DO PERFIL, PROCEDER CONFORME INDICADO NO ESCALHE. COMPRIMENTO TOTAL ESTIMADO DE PERFIL 250X32,7kg/m = 130m.
- 8 - PARA POSICIONAMENTO DOS CHUMBADORES NOS PILARES 2 E 3, VER DESENHO DA ESTRUTURA METÁLICA FOLHA 02/04.
- 9 - SOLUÇÕES ELÉTRICAS ESPECIAIS.
- 10 - LIMITEZ POR ATACANDO NO METAL QUASE BRANCO CONFORME NORMA SPSC-SP10 SIS C001: 02 E 1/2 TUBOS EM QUATRO DIAS DE FOSCO FINAR A SUA ESPESURA COM CILINDRO TONALIZADOR MANEJEL ALS COM 40 mm DE ESPESURA TOTALIZANDO 120 mm. ABARRAMENTO COM QUATRO ENRUBES DE ENRUBES POLIURETANO ABRITO COM 40 mm DE ESPESURA TOTALIZANDO 80 mm, COM A SER DEFINIDA PELA FISCALIZAÇÃO.



Nº	REVISÃO	DATA	R.T.
1			
2			
3			
4			
5			
6			
7			
8			
9			
10			

ITEM	DESCRIÇÃO	UNIDADE	QUANTIDADE
01	CONCRETO DE REGULARIZAÇÃO: fck ≥ 10MPa.	m³	0,50
02	CONCRETO ESTRUTURAL: fck ≥ 30MPa.	m³	0,34
01	ÁREA DE FORMA	m²	3,76
PILAR 1			
03	CONCRETO DE REGULARIZAÇÃO: fck ≥ 10MPa.	m³	5,17
02	CONCRETO ESTRUTURAL: fck ≥ 30MPa.	m³	6,19
01	ÁREA DE FORMA	m²	33,04
PILARES 2 E 3 (2x)			
03	CONCRETO DE REGULARIZAÇÃO: fck ≥ 10MPa.	m³	0,04
02	CONCRETO ESTRUTURAL: fck ≥ 30MPa.	m³	0,59
01	ÁREA DE FORMA	m²	3,28
BLOCO DE ANCORAGEM 1			
03	CONCRETO DE REGULARIZAÇÃO: fck ≥ 10MPa.	m³	0,05
02	CONCRETO ESTRUTURAL: fck ≥ 30MPa.	m³	0,86
01	ÁREA DE FORMA	m²	5,00
BLOCO DE ANCORAGEM 2			
QUANTITATIVOS			
PILAR 1		ESCALA	
PILAR 2 E 3		INDICADA	
BLOCO DE ANCORAGEM 1		DE FOLHAS	
BLOCO DE ANCORAGEM 2		20000	
TRAVESSIA DO SOBRE O RIO FORMIGA-PILARES E BLOCOS-FORMA		DESENHO	
01/02			

