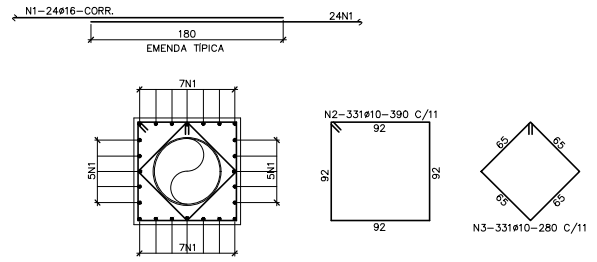
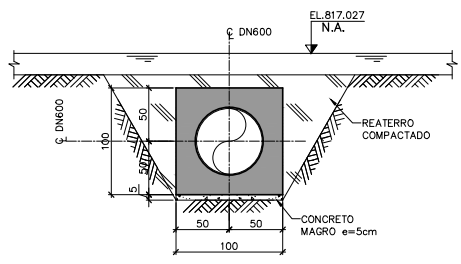
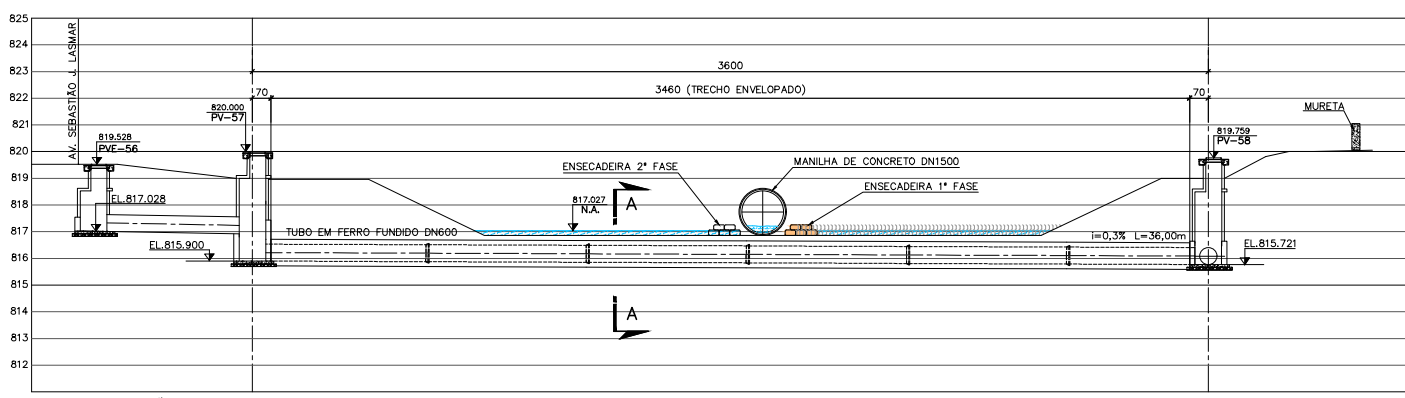


TRECHO 3				
QUADRO DE AÇOS				
N	Ø	Q	COMPRIMENTOS	
			UNIT. cm	TOT. m
1	16	24	CORR.	960
2	10	331		1291
3	10	331		927

RESUMO DE AÇO CA-50				
Ø	COMP. m	PESO kg	PESO+10% kg	
16	960	1536	1690	
10	2218	1397	1537	
TOTAIS		2933	3227	



FORMA

ARMAÇÃO

- NOTAS:
- TODAS AS DIMENSÕES SÃO DADAS EM CENTÍMETRO E AS ELEVAÇÕES EM METRO, SALVO INDICAÇÃO CONTRÁRIA.
 - TIPOS DE CONCRETO:
 - CONCRETO ESTRUTURAL: fck ≥ 25MPa. MÓDULO DE ELASTICIDADE INICIAL CONSIDERADO Ed = 28 GPa. RELAÇÃO ÁGUA/CEMENTO MÁXIMA EM MASSA = 0,60. CONSUMO MÍNIMO DE CIMENTO POR VOLUME DE CONCRETO = 280 Kg/m³.
 - CONCRETO MAGRO: fck ≥ 10MPa.
 - CURAR O CONCRETO COM ÁGUA LIMPAS APÓS O ENDURECIMENTO SUPERFICIAL DURANTE NO MÍNIMO 12 DIAS.
 - JUNTA DE CONCRETAGEM: APLICAR MANUALMENTE A SUPERFÍCIE DE CONCRETO APÓS 24 HORAS, NO MÍNIMO, DA CONCRETAGEM, EXPOR 30% DO AGREGADO GRÁDADO, REMOVENDO TODA A NATA, LIMPAR E SATURAR COM ÁGUA A SUPERFÍCIE, ANTES DA NOVA CONCRETAGEM.
 - PARA DETALHES DOS P.V.S., VER PROJETO BÁSICO.
 - CORIMENTO DA ARMAÇÃO: 4,0cm.

Q	DESCRIÇÃO	UNID.	QTD.
03	CONCRETO MAGRO: fck ≥ 10MPa.	m ³	1,7
02	CONCRETO ESTRUTURAL: fck ≥ 25MPa.	m ³	23,6
01	ÁREA DE FORMA	m ²	69,2

QUANTITATIVOS

Nº	REVISÃO	DATA	R.T.
			PROJELESTA
			DESENHISTA
			APROVADO

PROJETO EXECUTIVO
TRAVESSIA RIO FORMIGA MD - TRECHO 01
ENVELOPAMENTO PARA DN600 - FORMA E ARMAÇÃO

Despro

01/01