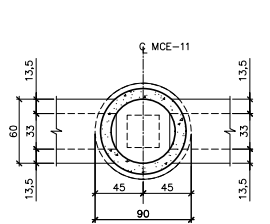
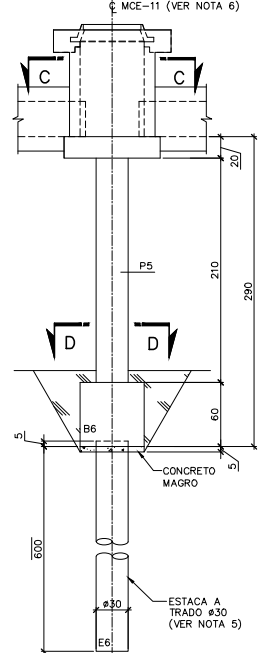


TRECHO 3A

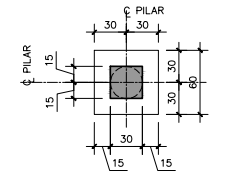
TRECHO 3B



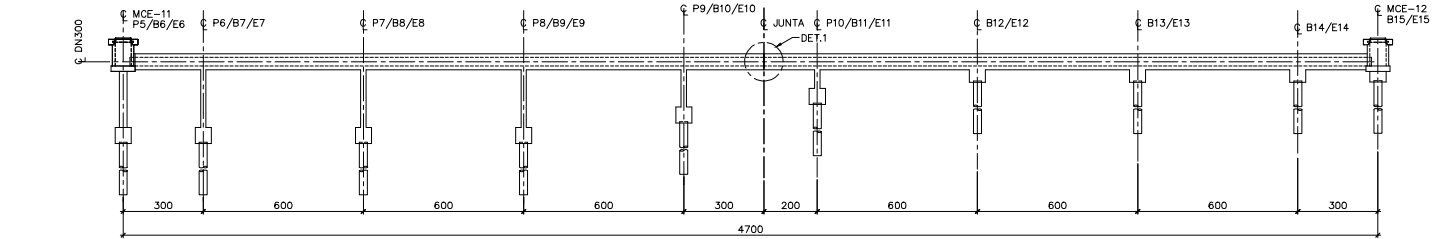
SEÇÃO CC
ESCALA 1:25



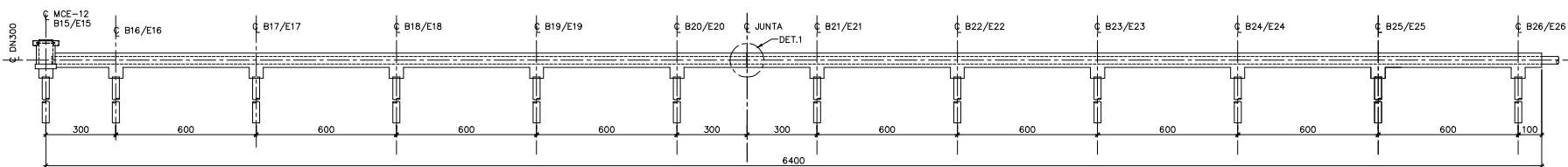
MCE-11
ESCALA 1:25



SEÇÃO DD
ESCALA 1:25

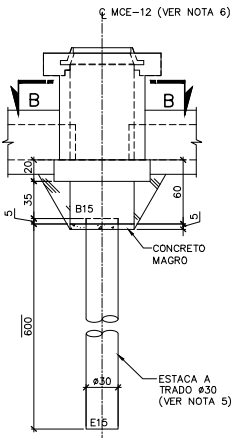


TRECHO 3C

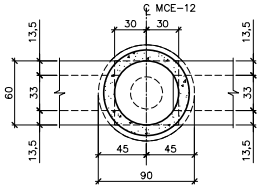


TRECHO 3D

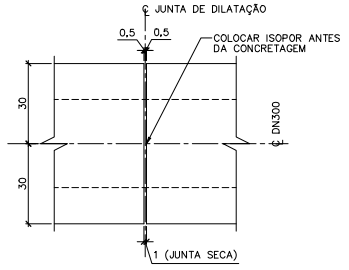
PERFIL - TRECHO 3 - L=161,7m
ESCALA 1:100



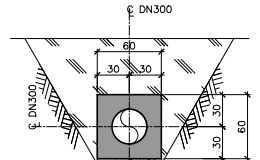
MCE-12
ESCALA 1:25



SEÇÃO BB
ESCALA 1:25

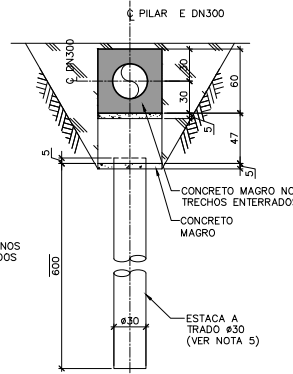


DETALHE 1
ESCALA 1:10

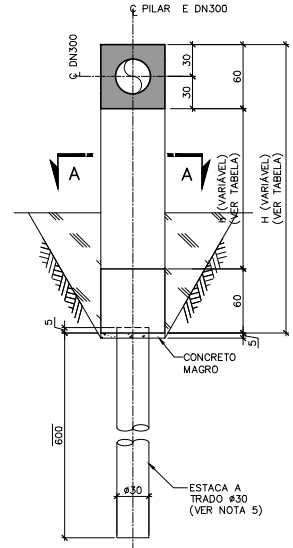


TRECHO 3A
ESCALA 1:25

TRECHO 3		
PILAR	h	H
P1	60	180
P2	110	230
P3	160	280
P4	210	330
P6	210	330
P7	210	330
P8	210	330
P9	140	280
P10	70	190



SEÇÃO AA
ESCALA 1:25



P1 A P4 - TRECHO 3B (4x)
P6 A P10 - TRECHO 3C (5x)
ESCALA 1:25

NOTAS:
1- TODAS AS DIMENSÕES SÃO DADAS EM CENTÍMETRO E AS ELEVAÇÕES EM METRO, SALVO INDICAÇÃO CONTRÁRIA.
2- TIPOS DE CONCRETO:
2.1- CONCRETO ESTRUTURAL: fck ≥ 30MPa.
- MÓDULO DE ELASTICIDADE INICIAL: Eci = 310Pa.
- RELAÇÃO AGÜAMENTO EM MASSA: a/c ≤ 0,40.
- TIPO DE BRITA: BRITA DE GRÁVITO OU GNAISSE.
2.2- CONCRETO ESTRUTURAL: fck ≥ 20MPa (PARA AS ESTACAS).
- MÓDULO DE ELASTICIDADE INICIAL: Eci = 25Pa.
- RELAÇÃO AGÜAMENTO EM MASSA: a/c ≤ 0,45.
- TIPO DE BRITA: BRITA DE GRÁVITO OU GNAISSE.
2.3- CONCRETO DE MAGRO: fck ≥ 10MPa.
3 - CURAR O CONCRETO COM ÁGUA LOGO APÓS O ENDURECIMENTO SUPERFICIAL DURANTE NO MÍNIMO 12 DIAS.

4 - JUNTA DE CONCRETAGEM: APOIAR MANUALMENTE A SUPERFÍCIE DE CONCRETO APÓS 24 HORAS, NO MÍNIMO, DA CONCRETAGEM. EXPOR 30% DO AGREGADO GRAUADO, REMOVENDO TODA A NATA, LIMPAR E SATURAR COM ÁGUA A SUPERFÍCIE, ANTES DA NOVA CONCRETAGEM.
5 - ESTACAS DE 30cm DE DIÂMETRO A TRADO ROTATIVO OU MECANIZADO, COM 6,0m DE PROFUNDIDADE. A ESCAVAÇÃO E CONCRETAGEM DAS ESTACAS DEVERÃO SER EXECUTADAS DURANTE PERÍODO DE SECA, UTILIZANDO CAMISAS METÁLICAS ANTES DA ESCAVAÇÃO E CONCRETAGEM, QUANDO DA PRESENÇA DE ÁGUA. A CARGA DE TRABALHO DAS ESTACAS É 7T.
6 - PARA DETALHES DOS PV'S, VER PROJETO BÁSICO.

TRECHO 3		
QUANTITATIVOS	QTD	VALOR
04 CONCRETO MAGRO: fck ≥ 10MPa.	m³	0,3
03 CONCRETO ESTRUTURAL DAS ESTACAS: fck ≥ 20MPa + 20% DE SOBRECOSUMO.	m³	10,8
02 CONCRETO ESTRUTURAL: fck ≥ 30MPa.	m³	36,8
01 ÁREA DE FORMA	m²	263,4

goubi
SISTEMA LETRADA
Data: 10/10/2024 16:54:00 (GMT-03:00)
www.goubi.com.br/contato.php

Nº	REVISÃO	DATA	R.T.

PROJETO EXECUTIVO
INTERCEPTOR MATA CAVALO
ENVOLVIMENTO PARA DN300-MARGEM ESQUERDA-FORMA-PARTE 2

Despro
SISTEMA DE ESCOAMENTO SANITÁRIO
PROJETO EXECUTIVO
INTERCEPTOR MATA CAVALO
ENVOLVIMENTO PARA DN300-MARGEM ESQUERDA-FORMA-PARTE 2

ESCALA 1:25

INDICADA
Nº DE FOLHAS
CÓDIGO
DESENHO
02/05