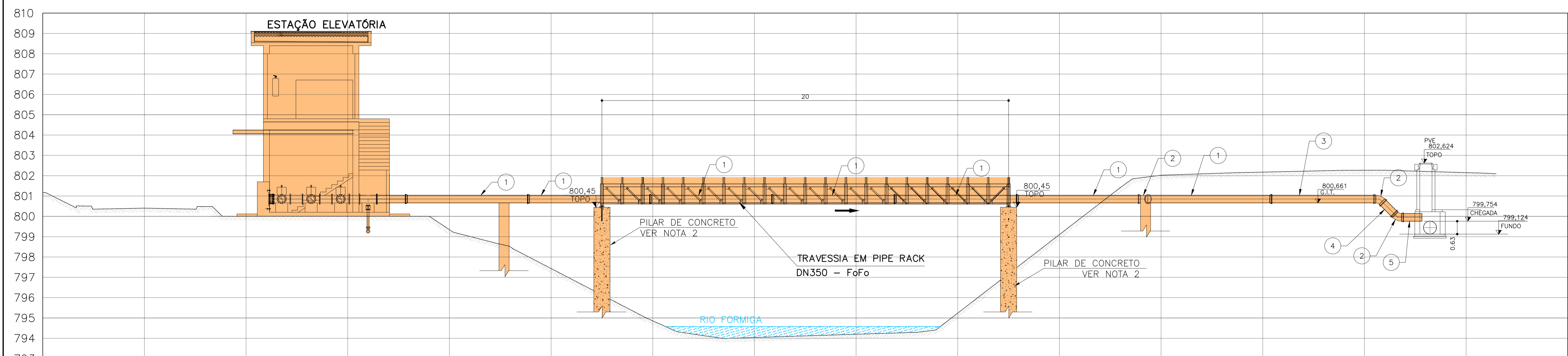


PLANTA
ESC.: 1:125

ESTAÇÃO ELEVATÓRIA LINHA DE RECALQUE				
RELAÇÃO DE MATERIAIS				
ITEM	DESCRIÇÃO	DN	QUANT.	
1	TUBO CLASSE K7 PONTA E BOLSA COM JUNTA ELÁSTICA JGS L=6,00m	350	7	
2	CURVA 45° COM BOLSAS E JUNTA ELÁSTICA JGS	350	3	
3	TUBO CILÍNDRICO PARA JUNTA ELÁSTICA JGS L=5,20m	350	1	
4	TUBO CILÍNDRICO PARA JUNTA ELÁSTICA JGS L=0,90m	350	1	
5	TUBO CILÍNDRICO PARA JUNTA ELÁSTICA JGS L=1,00m	350	1	



PERFIL
ESC.: 1:100

LEGENDA:
 UNIDADE PROJETADA

NOTAS:
 1- TODAS AS DIMENSÕES SÃO DADAS EM METRO E OS DIÂMETROS EM MILÍMETRO, SALVO INDICAÇÃO CONTRÁRIA.
 2- PARA PILARETES E DETALHE DO PIPE RACK VER PROJETO ESTRUTURAL.

Nº	REVISÃO	DATA	R.T.
01	ATENDIMENTO COMENTÁRIOS PREFEITURA	NOV/2023	ALBERTO OLIVEIRA CHAVES CREA-88.765/D-MG
02	ATENDIMENTO COMENTÁRIOS CAIXA TRECHOS TRECHOS LEVADOS PELA ENCHENTE DO PROJETO ANTERIOR OU REFEITOS, EXECUÇÃO COM RECURSOS DA PREFEITURA	JAN/2024	ALBERTO OLIVEIRA CHAVES CREA-88.765/D-MG PROJETISTA ROSANGELA VEIRA
03	MODIFICAÇÃO CARIMBO	SET/2024	DATA NOVEMBRO/2022 APROVADO

PREFEITURA MUNICIPAL
FORMIGA - MG

SISTEMA DE ESGOTAMENTO SANITÁRIO
 PROJETO BÁSICO
 ESTAÇÃO ELEVATÓRIA MARGEM ESQUERDA
 TRAVESSIA 03 SOBRE O RIO FORMIGA - PLANTA E PERFIL

DESENVOLVIMENTO DE PROJETOS

ESCALA
INDICADA

Nº DE FOLHAS
13/13

CODIGO

DESENHO
31/42