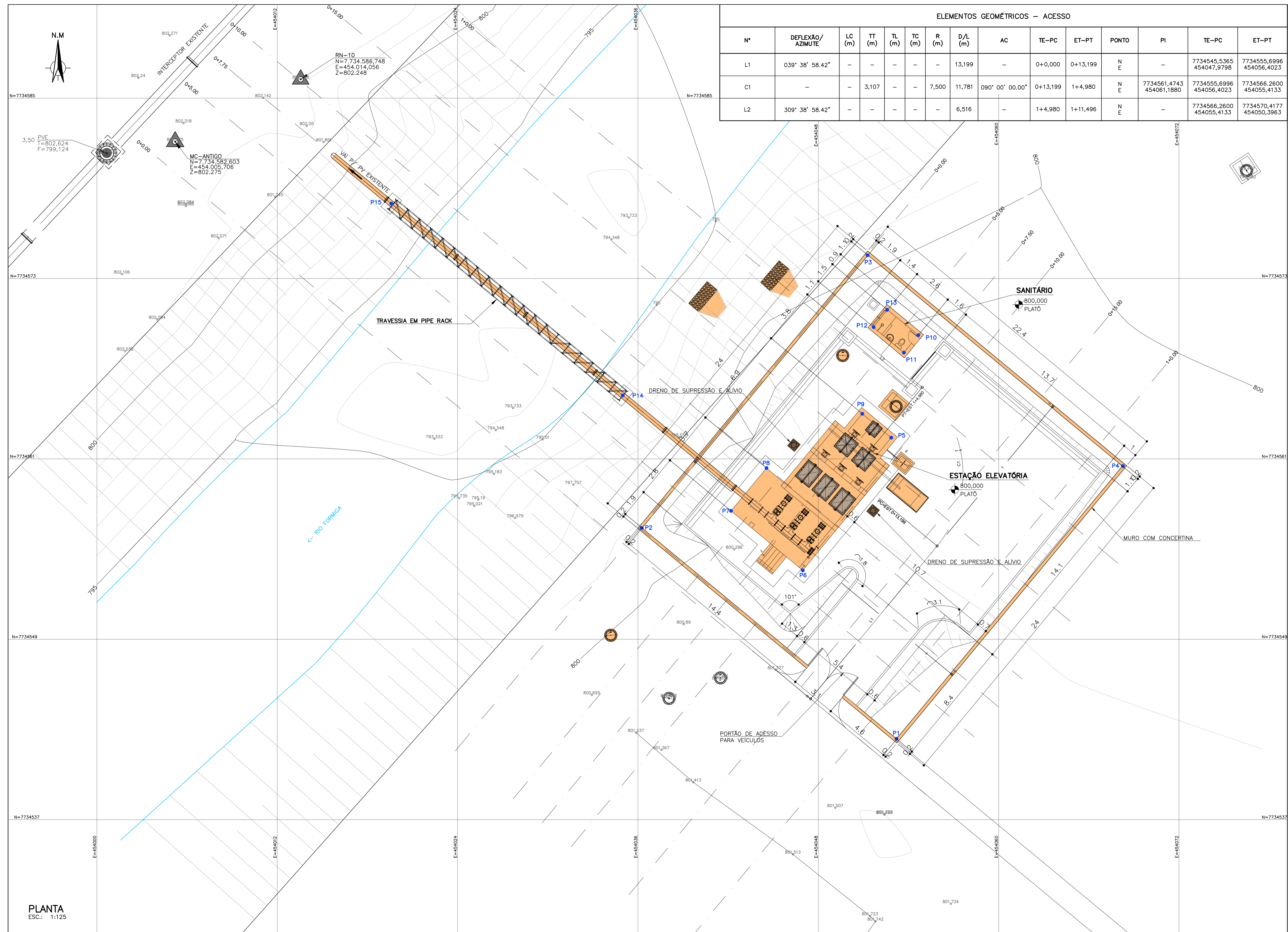


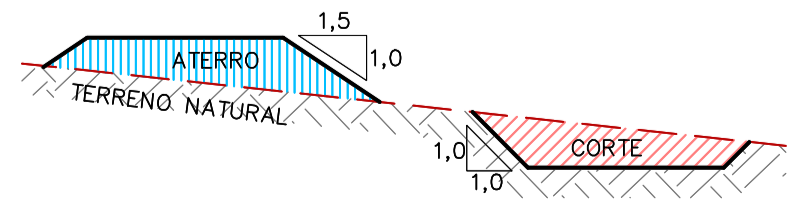
ELEMENTOS GEOMÉTRICOS - ACESSO														
Nº	DEFLEXÃO/AZIMUTE	LC (m)	TT (m)	TL (m)	TC (m)	R (m)	D/L (m)	AC	TE-PC	ET-PT	PONTO	PI	TE-PC	ET-PT
L1	039° 38' 58.42"	-	-	-	-	-	13,199	-	0+0,000	0+13,199	N E	-	7734545,5365 454047,9798	7734555,6996 454056,4023
C1	-	-	3,107	-	-	7,500	11,781	090° 00' 00.00"	0+13,199	1+4,980	N E	7734561,4743 454061,1880	7734566,2600 454056,4023	7734566,2600 454055,4133
L2	309° 38' 58.42"	-	-	-	-	-	6,516	-	1+4,980	1+11,496	N E	-	7734566,2600 454055,4133	7734570,4177 454050,3963

TABELA DE LOCAÇÃO			
UNIDADE	PT	COORDENADAS	
		NORTE	ESTE
MURO	P1	7734542,876	454053,698
	P2	7734556,902	454036,773
	P3	7734575,044	454051,808
	P4	7734561,018	454068,732
ESTAÇÃO ELEVATÓRIA	P5	7734562,906	454053,348
	P6	7734554,081	454047,463
	P7	7734558,037	454042,69
	P8	7734560,886	454045,05
	P9	7734564,501	454051,423
	P10	7734569,726	454055,147
SANITÁRIO	P11	7734568,57	454054,19
	P12	7734570,261	454052,149
	P13	7734571,416	454053,107
	P14	7734565,722	454035,486
PILARETES TRAVESSIA	P15	7734578,42	454020,163



PLANTA
ESC.: 1:125

- LEGENDA:
- - - TERRENO NATURAL
 - ▭ PLATO PROJETADO
 - ▨ CORTE
 - ▩ ATERRO
 - ▭ UNIDADE PROJETADA
 - ▨ UNIDADE EXISTENTE



NOTAS:

- TODAS AS DIMENSÕES SÃO DADAS EM METRO E OS DIÂMETROS EM MILÍMETRO, SALVO INDICAÇÃO CONTRÁRIA.
- DEVERÁ SER EXECUTADA IMPERMEABILIZAÇÃO INTERNA E EXTERNA NA ELEVATÓRIA. QUANDO DA EXECUÇÃO DA OBRA, DEVERÁ SER APRESENTADO ENSAIO DE REAÇÃO ALCALÍ-AGREGADO

TERRAPLENAGEM			
	VOLUME CORTE	VOLUME CORTE COM FATOR DE EMPOLAMENTO 30%	VOLUME ATERRO
SEÇÕES TRANSVERSAIS	249,010	323,710	7,170
SEÇÕES LONGITUDINAIS	235,700	306,410	1,880
RESUMO VOLUME MÉDIO	242,35	315,06	4,52

Nº	REVISÃO	DATA	R.T.
01	ATENDIMENTO COMENTÁRIOS PREFEITURA	NOV/2023	ALBERTO OLIVEIRA CHAVES CREA-68.785/D-MG
02	ATENDIMENTO COMENTÁRIOS CAIXA TRECHOS TRECHOS LEVADOS PELA ENCHENTE DO PROJETO ANTERIOR OU REFEITOS, EXECUÇÃO COM RECURSOS DA PREFEITURA	JAN/2024	ALBERTO OLIVEIRA CHAVES CREA-68.785/D-MG PROJETISTA ROSANGELA VEIRA
03	MODIFICAÇÃO CARIMBO	SET/2024	DATA NOVEMBRO/2022 APROVADO

PREFEITURA MUNICIPAL
FORMIGA - MG

SISTEMA DE ESGOTAMENTO SANITÁRIO
PROJETO BÁSICO
ESTAÇÃO ELEVATÓRIA MARGEM ESQUERDA
IMPLANTAÇÃO E LOCAÇÃO - PLANTA

ESCALA
INDICADA

Nº DE FOLHAS
01/13

CODIGO

DESENHO
19/42