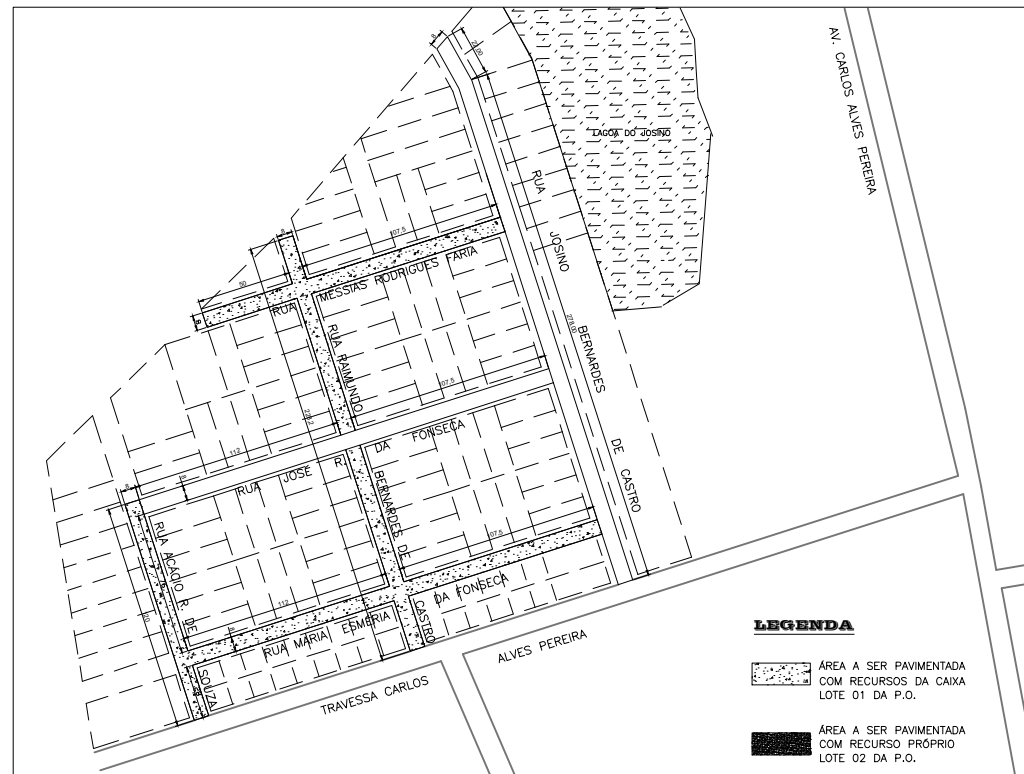


# PLANTA DE PAVIMENTAÇÃO

ESCALA 1:2000



### LEGENDA

- ÁREA A SER PAVIMENTADA COM RECURSOS DA CAIXA LOTE 01 DA P.O.
- ÁREA A SER PAVIMENTADA COM RECURSO PRÓPRIO LOTE 02 DA P.O.

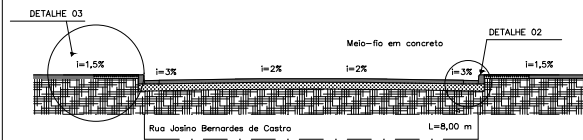
# MAPA DE LOCALIZAÇÃO

ESCALA 1:5000

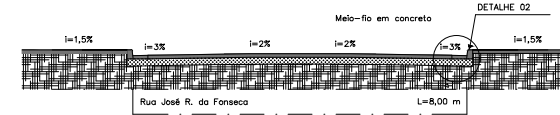


LATITUDE: 20° 29' 40.39"S LONGITUDE: 45° 26' 13.75"O

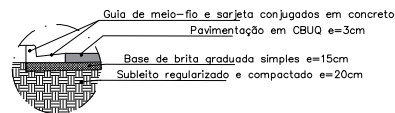
### DETALHE 01 - PAVIMENTAÇÃO S/ESCALA



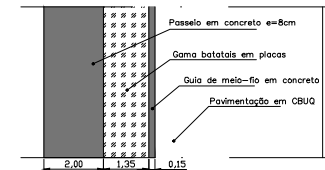
### DETALHE 01 - PAVIMENTAÇÃO S/ESCALA



### DETALHE 02 - MEIO-FIO E SARJETA SEÇÃO TRANSVERSAL S/ESCALA

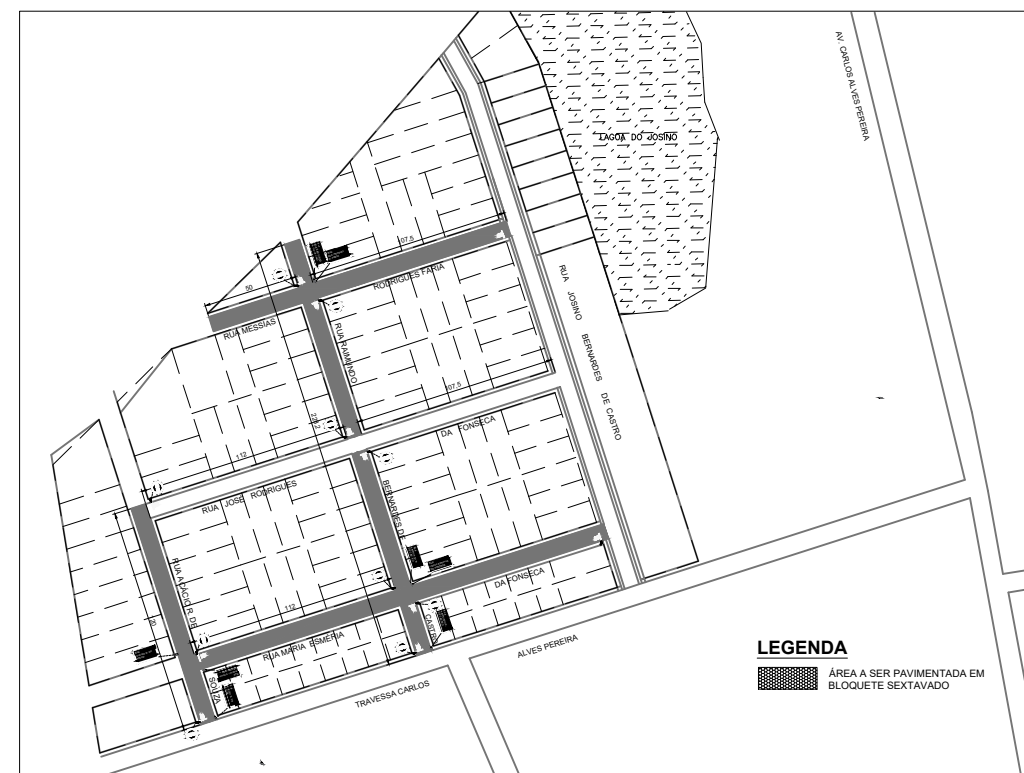


### DETALHE 03 - PASSEIO GRAMADO SEÇÃO TRANSVERSAL S/ESCALA



# PLANTA DE SINALIZAÇÃO

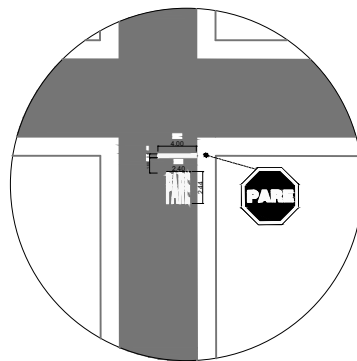
ESCALA 1:2000



### LEGENDA

- ÁREA A SER PAVIMENTADA EM BLOQUETE SEXTAVADO

### DETALHE 01 - SINALIZAÇÃO HORIZONTAL - PARADA OBRIGATORIA SEM ESCALA



### DETALHE PLACAS

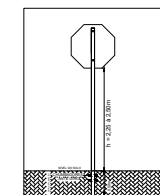
Forma	Código	Fundo	Cor
	1	Fundo	Vermelha
		Orla interna	Branca
		Orla externa	Vermelha
		Letra	Branca

Via	Lado (m)	Orla interna (m)	Orla externa (m)
Urbana	0,25	0,028	0,050

Identificação de logradouro		Cor	
Forma	Código	Fundo	Cor
	Identificação	Fundo	Azul
		Letra	Branca

Via	Lado (m)	Lado (m)
Urbana	0,45	0,20

### DETALHE 02 - FIXAÇÃO E INSTALAÇÃO DAS PLACAS SEM ESCALA



- Rua Josino Bernardes de Castro - (276,00 m + 24,00 m) x 8,00 m = 2.400,00 m<sup>2</sup>
- Rua Raimundo Bernardes de Castro - 228,20 m x 8,00 m = 1.825,60 m<sup>2</sup>
- Rua Acácio Rodrigues de Souza - 120,00 m x 8,00 m = 960,00 m<sup>2</sup>
- Rua Maria Esméria da Fonseca - (112,00 m+ 107,50m) x 8,00 m = 1756,00 m<sup>2</sup>
- Rua José R. da Fonseca - (112,00 m+ 107,50m) x 8,00 m = 1756,00 m<sup>2</sup>
- Rua Messias Rodrigues Faria - (107,50 m + 50,00 m) x 8,00 m = 1260,00 m<sup>2</sup>

TOTAL = 9.957,60 m<sup>2</sup>

EUGENIO VILELA JUNIOR  
PREFEITO MUNICIPAL

LAURA BEATRIZ TEIXEIRA  
ENGENHEIRA CIVIL

Secretaria: Secretaria de Obras e Trânsito  
Projeto de Pavimentação e Sinalização  
Bairro: Jardim Morumbi

Data: 07/2022  
Escala: Indicada

Engenheira Civil: Laura Beatriz Teixeira

CREA-MG: 339.168



Secretaria de Obras e Trânsito  
Rua: Coronel Gonçalves D'Amarante, nº 83  
Centro - Formiga | MG - Cep: 35574-146  
(37) 3329-1846  
secretariafgoabstrasetransito@gmail.com